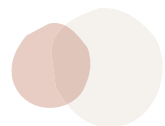


Maxine
CIGRAND



ARCHITECTURE D'INTÉRIEUR



DIRECTION ARTISTIQUE

Book



ARCHITECTURE D'INTÉRIEUR + DIRECTION ARTISTIQUE

*Tout commence par un rêve : la conception d'un intérieur qui nous ressemble, l'ébauche d'une idée, d'une envie ...
Du rêve à la concrétisation de son projet, on cherche alors les mots, les ambiances et inspirations qui nous correspondent.*

--

*Je m'attache à chaque histoire pour vous accompagner dans la construction de votre univers,
que ce soit au travers de l'aménagement d'un lieu de vie, de vente, ou la création de votre identité de marque.*

ARCHITECTURE D'INTÉRIEUR

APPARTEMENT
MAISON
POP-UP STORE
BOUTIQUE
RESTAURANT
BUREAUX



CONCEVONS ● CONSTRUISONS

De la conception à la réalisation, je vous accompagne dans chaque étape de votre projet d'aménagement en tant que maître d'oeuvre.

APS APD PRO/DCE AIDE À LA CONSULTATION SUIVI DE CHANTIER

DIRECTION ARTISTIQUE

ENTREPRENEUR(E)
MARQUE
LIEU



CRÉONS

De l'idée à sa concrétisation, je vous accompagne dans chaque étape de votre projet de création.

LOGOTYPE CHARTE GRAPHIQUE DÉCLINAISONS SIGNALÉTIQUE



Maxine

À PROPOS

FORMATION + EXPÉRIENCES

2012 Diplômée de l'école CAMONDO
Architecture d'intérieur + Design

2013 Chef de projet & référente conception
2020 chez WATT D&B

2020 Création de l'agence
Maxine Cigrand

Architecte d'intérieur & designer de formation, directrice artistique par adoption, la création fait partie de mon quotidien et rythme chacune de mes pensées.

—
Diplômée de l'école CAMONDO, mon expérience au sein de l'entreprise WATT D&B m'a permis d'étendre mon champ de connaissances et de maîtriser chaque étape d'un projet en tant qu'architecte d'intérieur, mais également de développer de nouvelles compétences en tant que référente conception dans les domaines de l'architecture d'intérieur et de la communication visuelle.
C'est ensuite tout naturellement que le rêve de créer ma propre agence a pris vie. Une envie d'épanouissement et de sourires partagés, et l'expression d'un univers que je vous invite à découvrir au travers de mes projets.

MON UNIVERS



Un projet vient avant tout d'un rêve, une histoire, un quotidien.

Ce sont les mots et la personnalité de chaque client qui devront ressortir au sein des espaces à aménager. Transformés en réponses simples et épurées, j'aime à les associer à une palette de matériaux naturels aux teintes subtiles, afin que l'ensemble forme des lieux où règnent bien-être et originalité.

NATUREL

DOUCEUR

COCON

BIEN-ÊTRE

FORCE

ÉQUILIBRE

HARMONIE

SIMPLICITÉ

ORIGINALITÉ

RÊVERIE

IMAGINAIRE

SENSIBILITÉ

ÉCOUTE



Architecture d'intérieur
Particuliers



PECQUAY

RÉNOVATION D'UN DEUX PIÈCES SOUS LES TOITS



PARIS 1
45 m²

CONCEVONS

Ce deux pièce atypique de 45m², situé dernier étage d'un immeuble du Marais, a été acquis dans le but d'une revalorisation avant revente. Acheté avec l'annexion des escaliers communs permettant l'accès au dernier étage, ce bien avait déjà fait l'objet d'une première série de travaux non terminés (curage sommaire).

L'appartement ayant pour vocation d'être vendu clef en main, et donc mobilier et accessoires compris, nous avons pu penser les espaces dans leur globalité, leur attribuant à chacun une ambiance qui leur est propre tout en étant fonctionnels et lumineux.

*Projet réalisé en collaboration avec Marianne Daneshmand (architecte HMONP)

Mes missions

CONCEPTION ARCHITECTURALE & SUIVI TRAVAUX

De l'esquisse à la remise des clés :

- Plans lot par lot
- Choix des ambiances, matériaux, finitions de chaque espace
- Choix mobilier, luminaires et petits accessoires
- Suivi de chantier
- Commande des éléments de mobilier, luminaires et tous équipements de la cuisine & de la salle d'eau

◀ VUE SUR L'ESCALIER / ENTRÉE ET LA CUISINE DEPUIS LE COULOIR

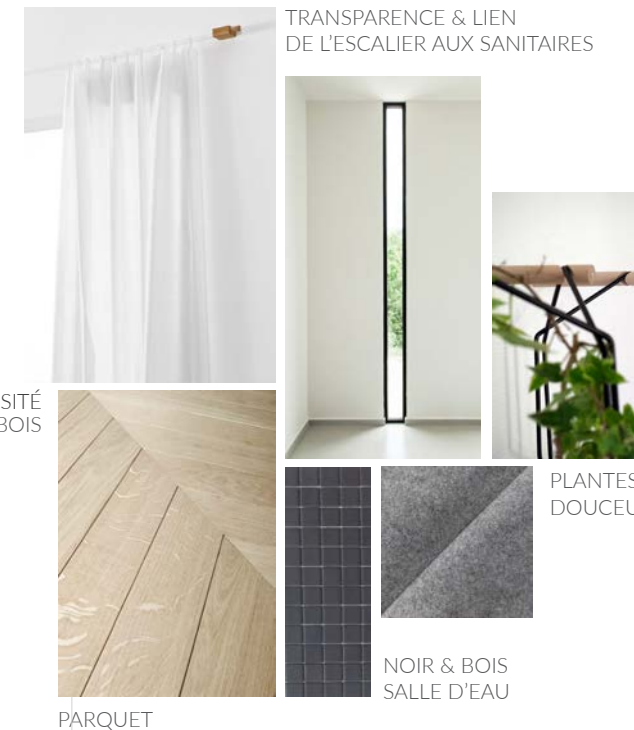
PLAN D'AMÉNAGEMENT & AMBIANCE GÉNÉRALE



- 1 ENTRÉE / ESCALIERS**
Privatisés, ils permettent de bénéficier d'un puit de lumière et d'arriver avec une vue dégagée sur l'espace cuisine/salon
- 2 CUISINE**
Espace de transition entre l'entrée et le salon. Sa partie bar permet d'avoir un espace pour y prendre ses repas
- 3 SALON**

- 4 SANITAIRES**
Créés et raccordés lors du chantier, en aménageant une mezzanine laissée vide au-dessus des escaliers
- 5 COULOIR**
Mis en valeur par une couleur forte reprise dans la chambre, il invite à aller voir ce qu'il s'y passe
- 6 CHAMBRE**
- 7 SALLE D'EAU**
Créée et raccordée lors des travaux, dans un esprit noir et bois

LUMINOSITÉ
BLANC & BOIS



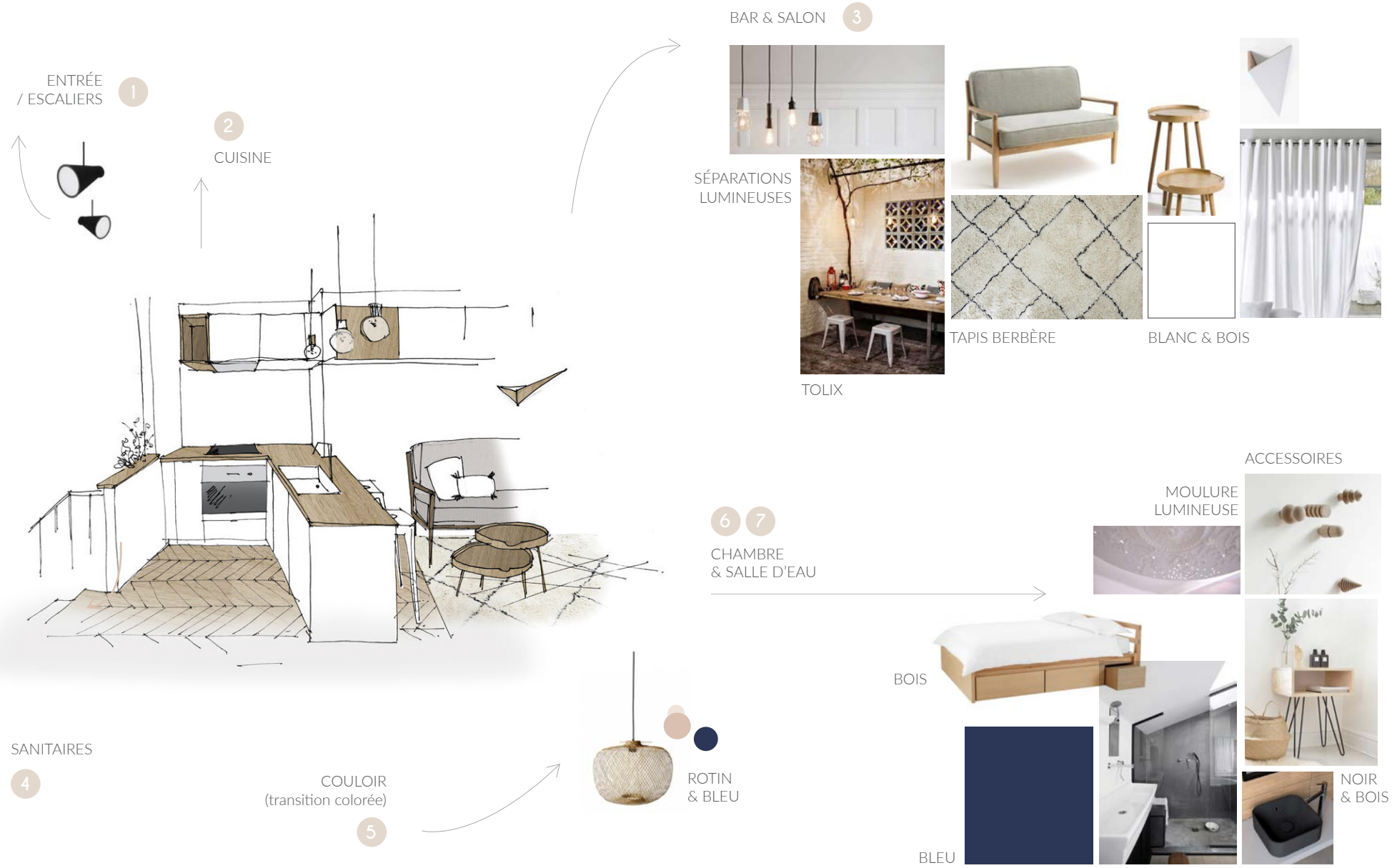
PARQUET

NOIR & BOIS
SALLE D'EAU

PLANTES
DOUCEUR

TRANSPARENCE & LIEN
DE L'ESCALIER AUX SANITAIRES

CROQUIS & AMBIANCE PAR PIÈCE







CAULAINCOURT

RÉNOVATION D'UN APPARTEMENT FAMILIAL



PARIS 18
110 m2

CONCEVONS

Acquis suite à sa mise en vente dans le cadre d'une succession, cet appartement de 110m² était resté avec son aménagement et ses choix esthétiques datant d'une vie.

A la demande des propriétaires, nous avons alors procédé à la redécouverte des lieux, en repensant les espaces et en leur apportant de nouvelles ambiances, plus modernes et chaleureuses. Les cloisons, moquettes, tapisseries et nombreuses couches de papiers peints sont tombées, révélant une structure spacieuse et aérée au sein de laquelle nous avons pu intégrer l'ensemble des besoins de ce couple et de leurs deux enfants.

*Projet réalisé en collaboration avec Marianne Daneshmand (architecte HMONP)

Mes missions

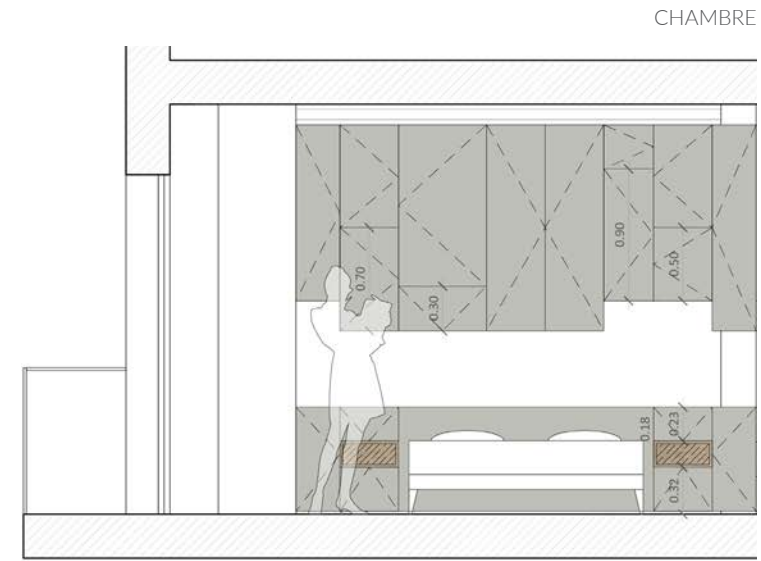
CONCEPTION ARCHITECTURALE

De l'APS au DCE:

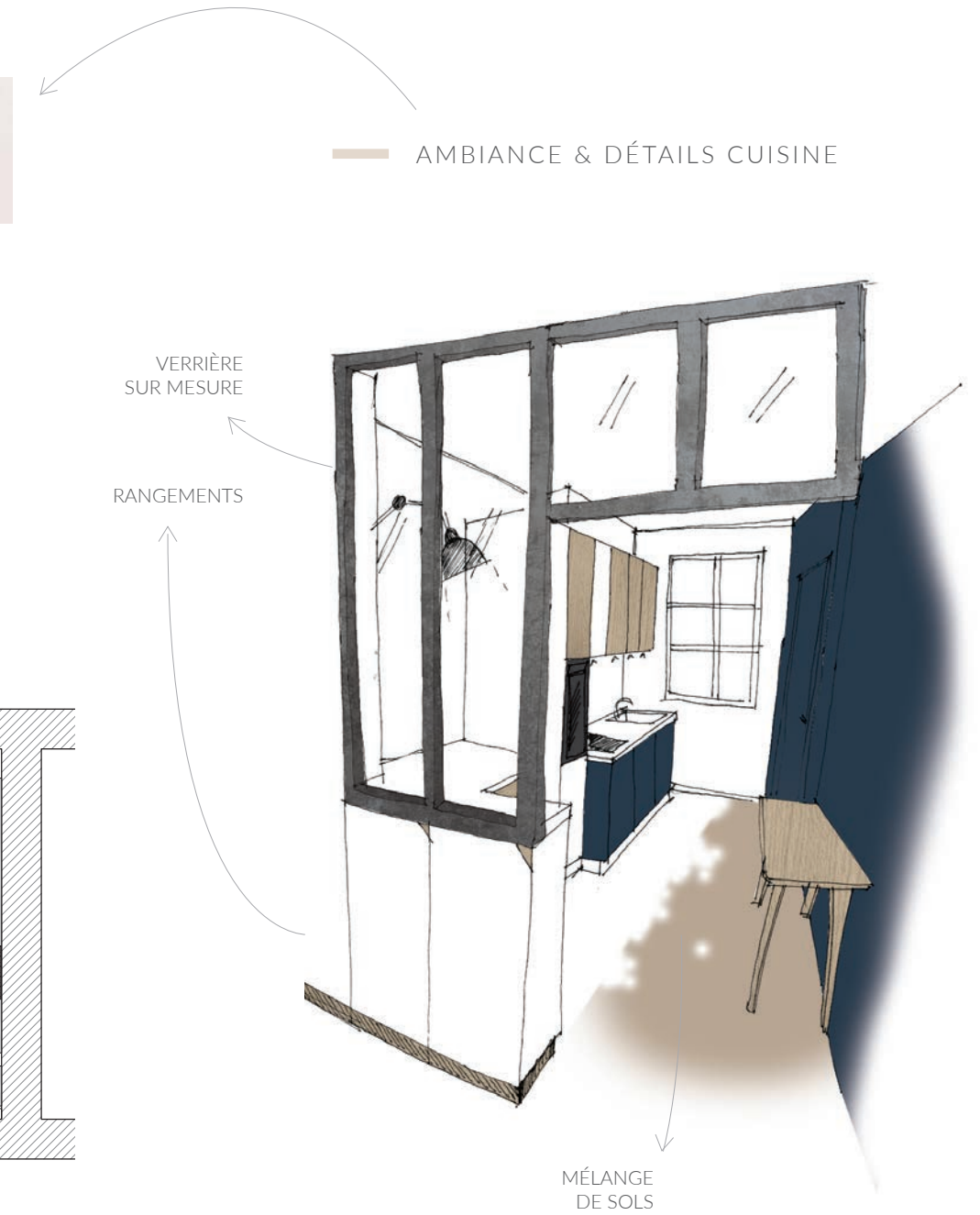
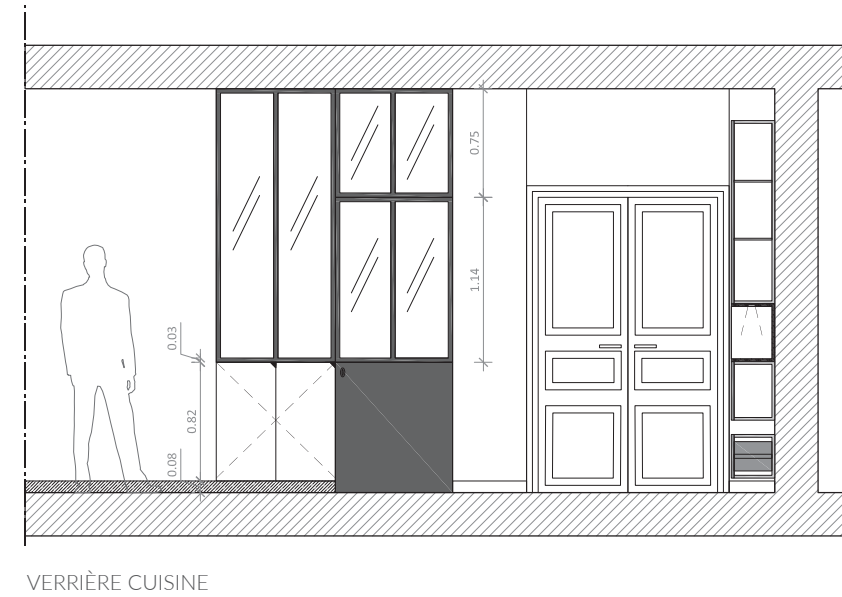
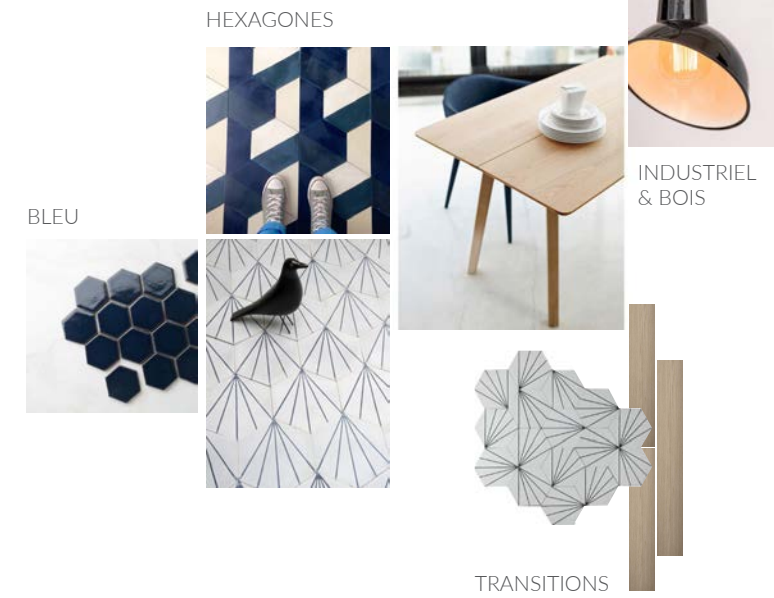
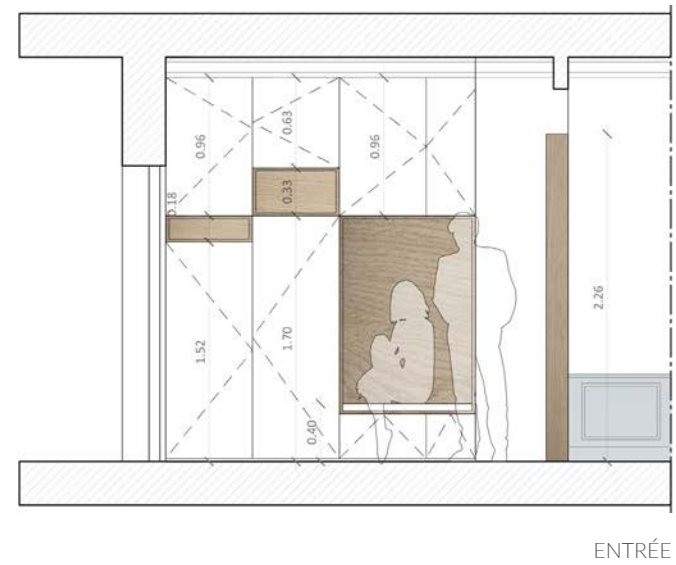
- Plans lot par lot - Redistribution complète des espaces
- Préconisation d'ambiances, matériaux et couleurs pour les espaces de vie ainsi que la cuisine
- Préconisation de mobilier et luminaires pour les espaces de vie
- Création et dessins/détails d'agencements menuisés
- Estimatif travaux et aide à la consultation des entreprises

◀ VUE SUR LES PIÈCES DE VIE & LES DOUBLES FENÊTRES DEPUIS L'ENTRÉE





ÉLEVATIONS MEUBLES SUR MESURE





|| UN ESPACE TRANSFORMÉ, DES OUVERTURES PERMETTANT UNE VISION GLOBALE DES PIÈCES DE VIE DÈS L'ENTRÉE DANS L'APPARTEMENT, LA PROPOSITION D'UN AMÉNAGEMENT CORRESPONDANT AU CARACTÈRE ET À LA MANIÈRE DE VIVRE DE SES OCCUPANTS.
TOUT ICI TOURNE AUTOUR D'UN NOYAU CENTRAL, PERMETTANT UN CHEMINEMENT CIRCULAIRE DU SALON AUX CHAMBRES DES ENFANTS, EN PASSANT PAR LA SUITE PARENTALE OU PAR LE COULOIR DE L'ENTRÉE, ET INVERSEMENT.

||



HOCHART

— RÉNOVATION D'UN GRAND DEUX PIÈCES



VAL-DE-MARNE
52 m²

CONCEVONS

Une grande réflexion a été opérée autour des ambiances et de la répartition des pièces existantes de cet appartement de 52m², acquis dans le cadre d'un investissement locatif.

Dans ce sens, la pièce de vie - jusqu'alors coupée de l'entrée et de la salle de bain par un grand couloir - a été complètement ouverte, permettant de fluidifier les échanges d'une pièce à l'autre, et de mettre en place des rangements sur mesure le long des murs principaux.

La cuisine s'est également étendue et ouverte grâce à la mise en place d'une verrière et d'un bar débordants sur le salon tout en laissant les deux espaces communiquer visuellement entre eux.

Côté ambiance, c'est un bleu nuit qui a été choisi pour réchauffer l'ensemble. Associé à des codes à la fois industriels et parisiens, il apporte la touche de vie et de personnalité que les propriétaires souhaitaient donner à cet appartement.

Mes missions

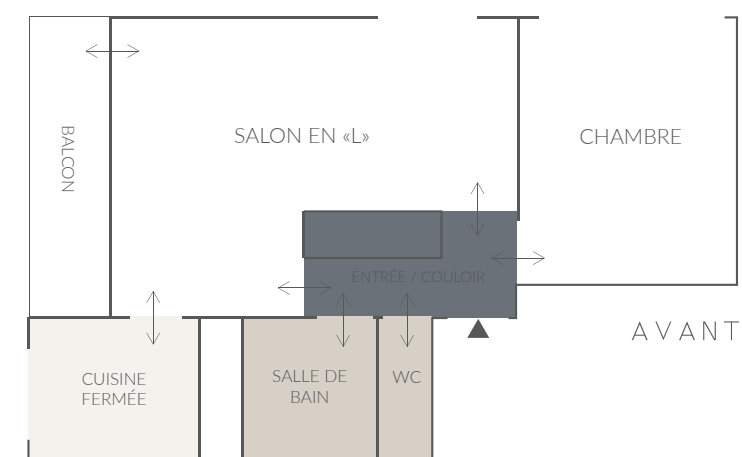
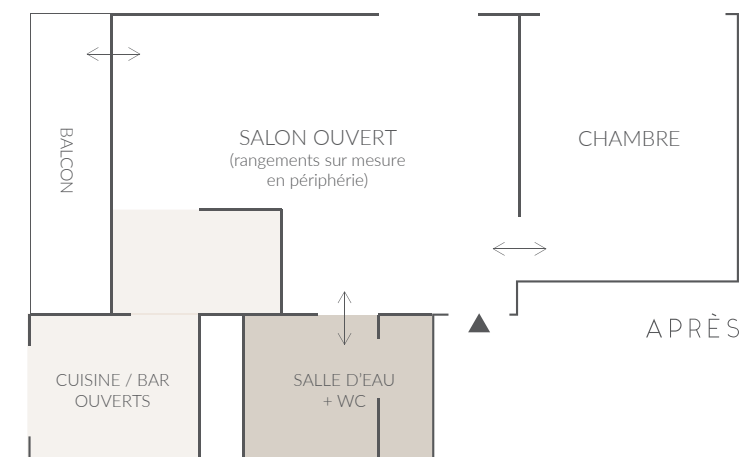
CONCEPTION ARCHITECTURALE

De l'esquisse au dossier de consultation des entreprises:

- Propositions d'aménagement avec création de meubles semi-mesure
- Choix des ambiances, matériaux, finitions de chaque espace
- Choix mobilier, luminaires et petits accessoires

◀ VUE SUR LES MEUBLES SUR MESURE DU SALON CÔTÉ ENTRÉE AVEC SA PORTE CACHÉE MENANT À LA SALLE D'EAU

PLAN D'AMÉNAGEMENT AVANT / APRÈS



ESQUISSE & AMBIANCE GÉNÉRALE

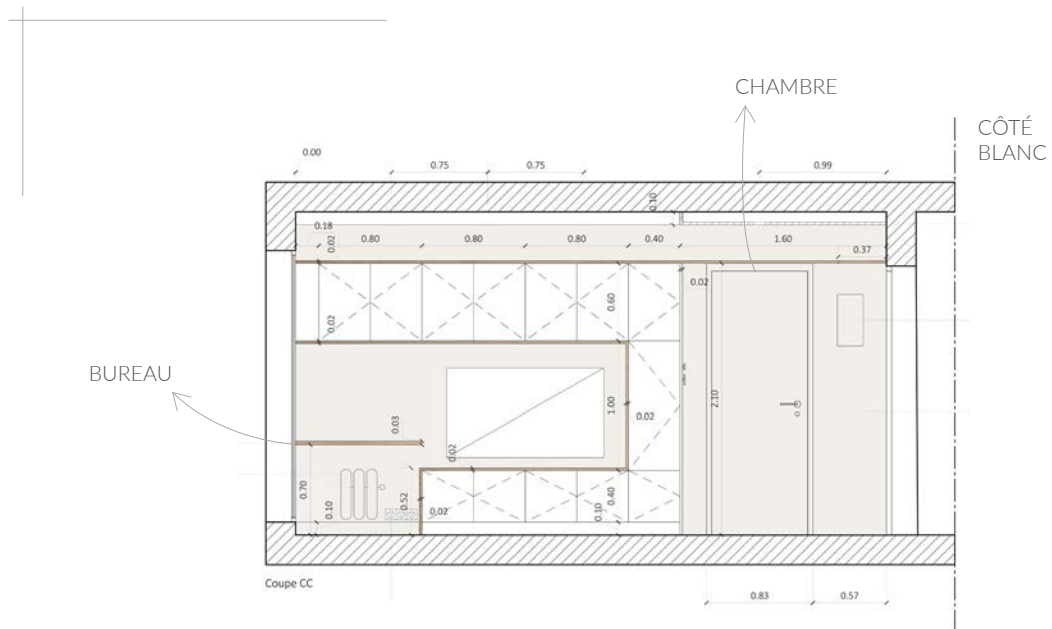
CLASSIQUE & CHALEUREUX



BLEU NUIT

INDUSTRIEL SUR MESURE





— ÉLÉVATIONS MEUBLES SUR MESURE DU SALON —



NOTRE-DAME-DES-CHAMPS

— RÉNOVATION D'UN DEUX PIÈCES



PARIS 6
29 m²

CONCEVONS

Pied à terre parisien, ce charmant deux pièces a été acquis afin de faciliter les allers/retours professionnels et personnels de cette famille bordelaise.

Aucune cloison n'a été modifiée, mais les quatre espaces que sont l'entrée, le salon, la salle d'eau et la chambre ont été rénovés et pensés de manière optimisée et moderne, respectant des codes couleurs harmonieux, à la fois neutres et contrastés.

Le salon s'est ainsi paré d'une cuisine blanche et bois répondant à un meuble sur-mesure aux tons gris chaud, quand la salle d'eau et la chambre ont vu éclore des camaïeux de bleus affirmés et graphiques.

Un véritable cocon personnalisé, loin de l'agitation des rues...

**Projet réalisé en partenariat avec Little Worker*

Mes missions

CONCEPTION & SUIVI ARCHITECTURAL

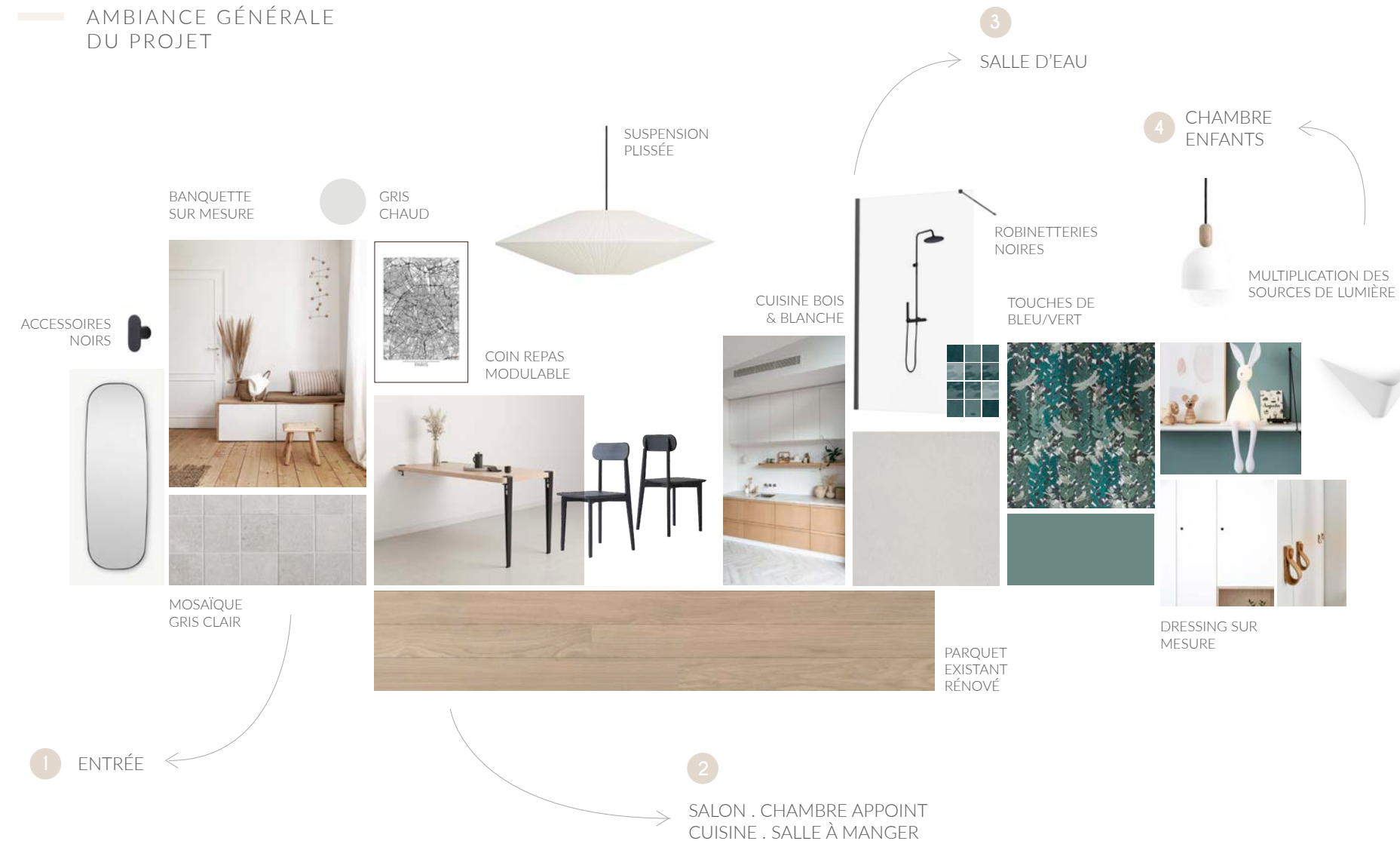
De l'avant-projet à la réalisation

- Propositions d'aménagement avec création de meubles sur mesure
- Choix des ambiances, matériaux, finitions de chaque espace
- Choix mobilier, luminaires et petits accessoires
- Vérification du bon respect du concept validé par les clients pendant toute la durée du chantier (suivi architectural)

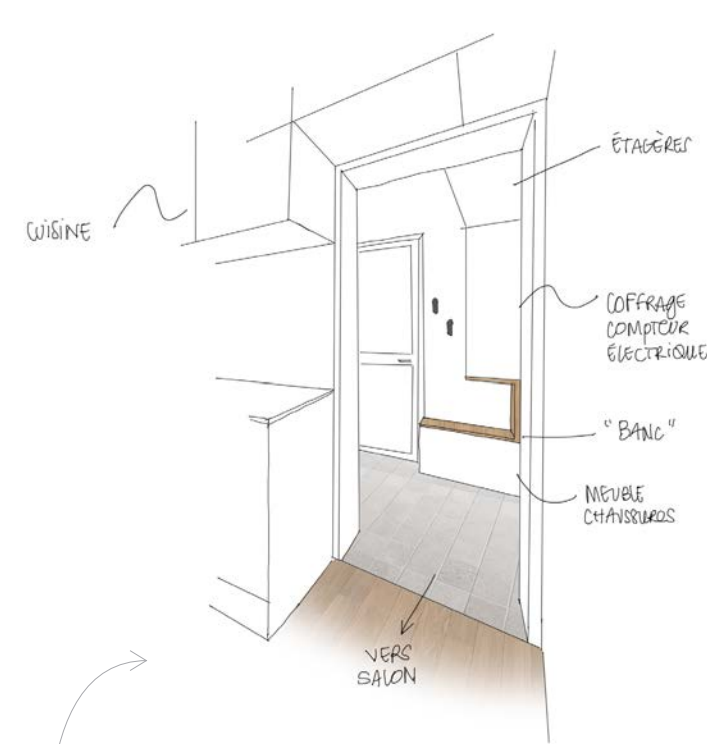


◀ VUE SUR LE MEUBLE SUR MESURE DU SALON AU TRAVERS D'UN MIROIR

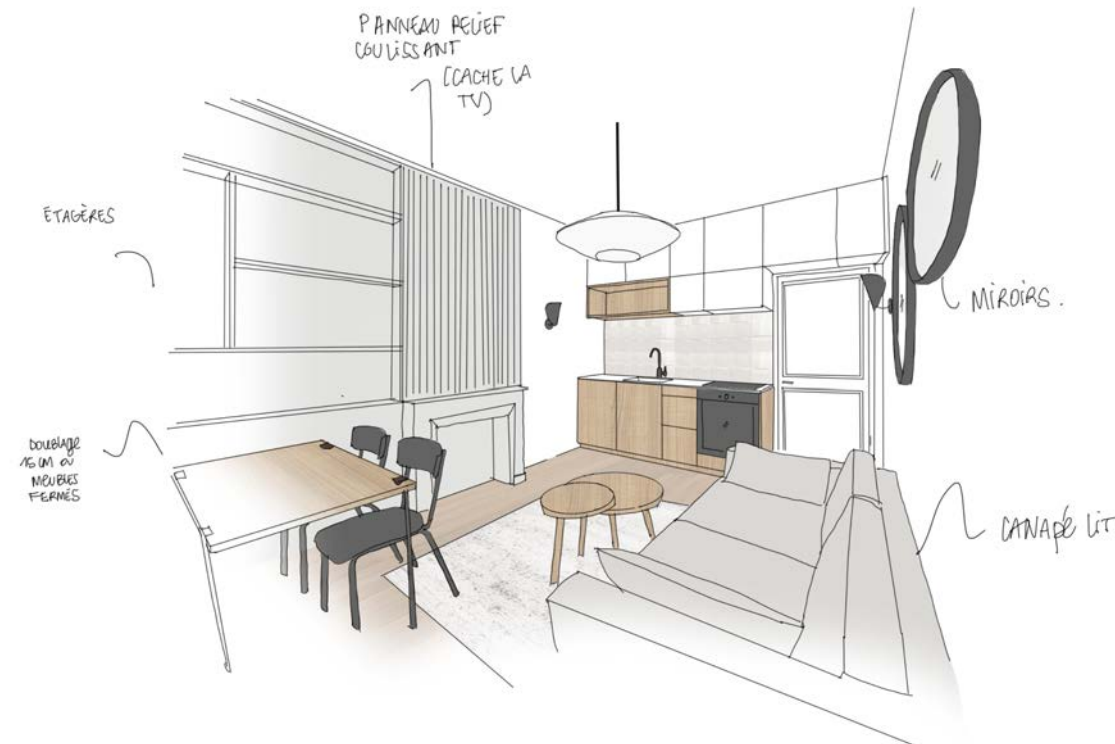
— AMBIANCE GÉNÉRALE DU PROJET



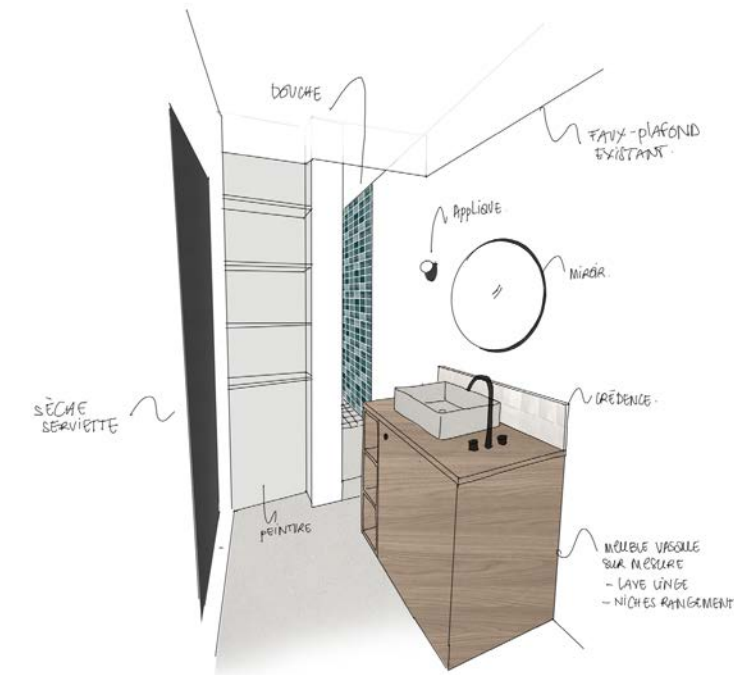
AMÉNAGEMENTS PIÈCE PAR PIÈCE



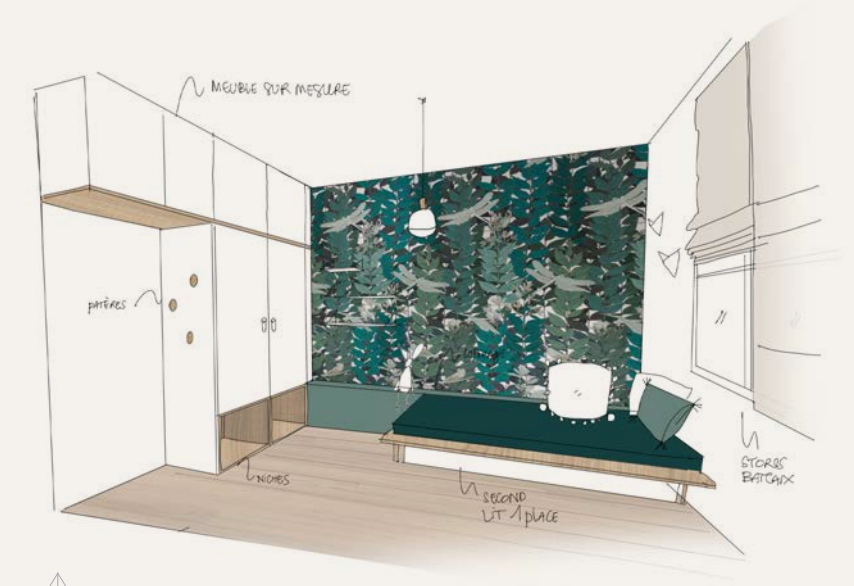
1
ENTRÉE



2
SALON . CHAMBRE APPOINT
CUISINE . SALLE À MANGER



3
SALLE D'EAU



4
CHAMBRE ENFANTS





MICHEL ANGE

RÉNOVATION DE CHAMBRES



PARIS 16
30 m²

CONCEVONS

Dans l'attente d'un nouvel heureux événement, les propriétaires de ce bel appartement ont souhaité transformer les chambres existantes de manière à ce que toute la famille puisse avoir son propre espace une fois la nuit venue.

Ensemble, nous avons alors optimisé l'ancienne chambre parentale afin qu'elle puisse accueillir un espace nuit propre à chaque enfant. Une verrière sépare désormais les deux petites chambres, qui communiquent malgré tout l'une avec l'autre grâce à une palette de couleurs harmonieuses définissant l'univers de chacun.

La seconde chambre accueille désormais l'espace nuit des parents, au sein duquel un placard sur-mesure et une tête de lit graphique ont été mis en place.

De quoi faire de beaux rêves !

**Projet réalisé en partenariat avec Little Worker*

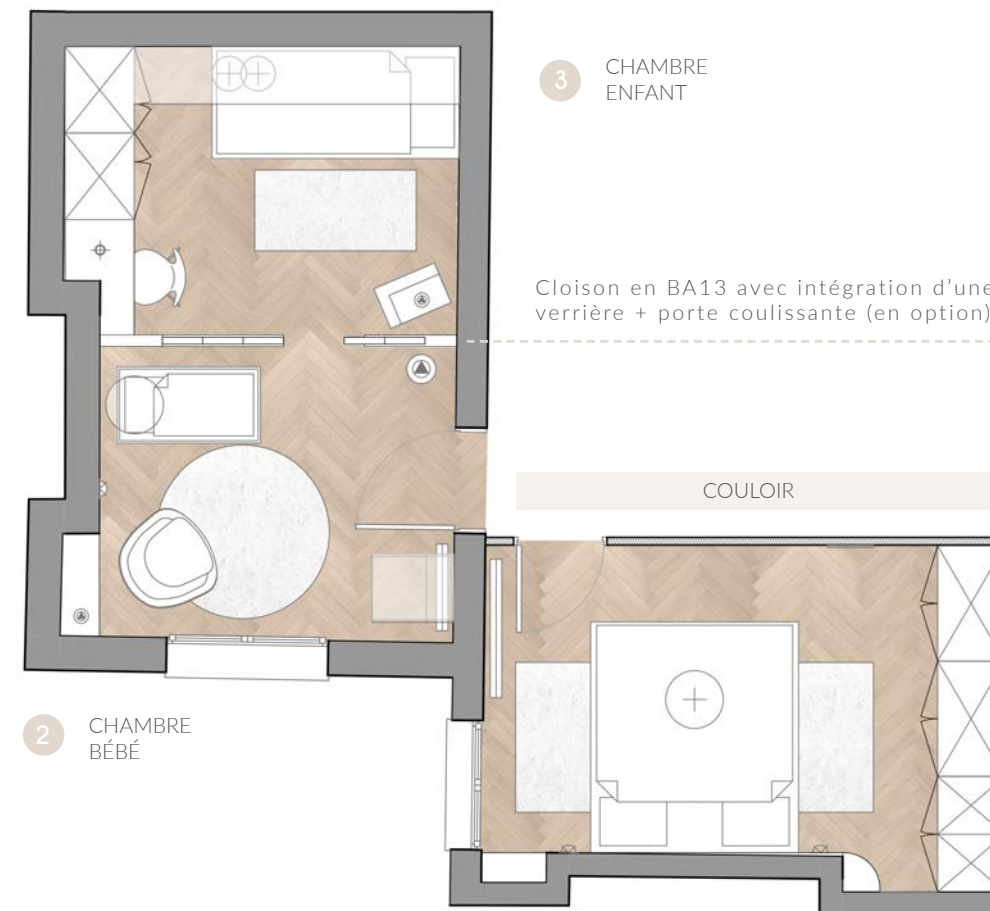
Mes missions

CONCEPTION ARCHITECTURALE

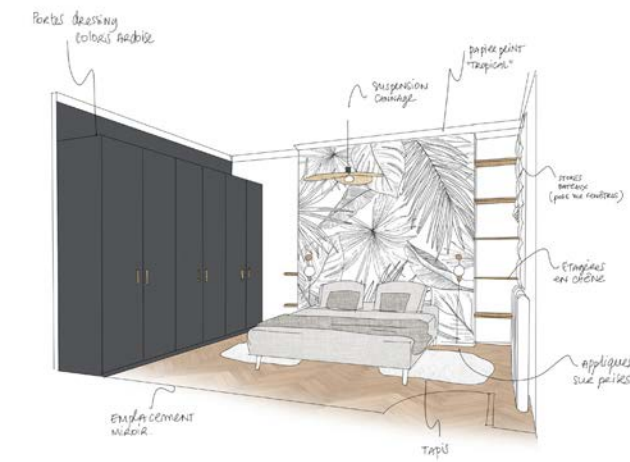
L'avant-projet:

- Propositions d'aménagement avec création de meubles et verrière semi-mesure
- Choix des ambiances, matériaux, finitions de chaque espace
- Choix mobilier, luminaires et petits accessoires

PLAN D'AMÉNAGEMENT PROJET & AMBIANCE CHAMBRE PARENTALE



SUSPENSION CANNAGE / BOHÈME



1 CHAMBRE PARENTALE

DRESSING & MUR BLEU NUIT

PAPIER PEINT GRAPHIQUE



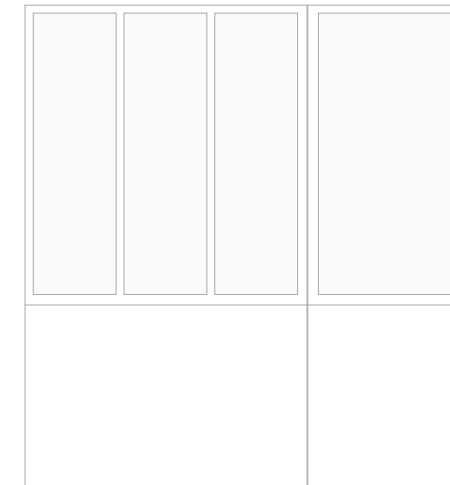
LINGE DE LIT GRIS CLAIR / CHINÉ



« OPTIMISER L'ESPACE POUR NE PAS AVOIR À DÉMÉNAGER, CRÉER DEUX UNIVERS AUX NUANCES COMPLÉMENTAIRES PERMETTANT DE COHABITER EN PARFAITE HARMONIE, C'ÉTAIT LÀ TOUT LE PARIS DE CETTE CHAMBRE D'ENFANT »

— AMBIANCE & SÉLECTION MATÉRIAUX / MOBILIER
CÔTÉ CHAMBRE BÉBÉ & ENFANT

VERRIÈRE SEMI-MESURE
Lien entre les deux espaces



MUR BEIGE CHAUD
Lien entre les deux espaces



DRESSING & BUREAU
SEMI-MESURE



SUSPENSIONS
EN FEUTRE

3 CHAMBRE
ENFANT



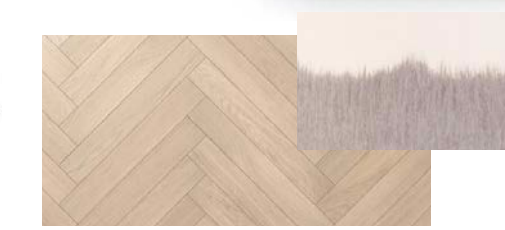
LIT EN BOIS
CLAIR



2 CHAMBRE
BÉBÉ



NUANCES OCRE,
TERRE,
NATURELLE



PARQUET EXISTANT



NUANCES
VERT D'EAU,
BLANC CASSÉ

▲ ZOOM SUR LES SUSPENSIONS EN FEUTRE POSÉES CÔTÉ CHAMBRE ENFANT

◀ LA CHAMBRE DES ENFANTS & SA VERRIÈRE SEMI-MESURE SÉPARANT LES DEUX UNIVERS



Architecture d'intérieur
Professionnels



HOPITAL

— RÉNOVATION D'ESPACES COMMUNS



PARIS 05
435 m2

CONCEVONS

Base d'un univers tertiaire multilocataire, cet immeuble du 5e arrondissement a été rénové selon les souhaits de leurs gestionnaires et propriétaires.

L'objectif de cette rénovation: redonner vie et surtout uniformiser les parties communes de manière à rendre l'accueil et la circulation quotidienne au sein de l'immeuble plus agréables.

Le hall a intégré de nouvelles fonctions (lounge, espace de réunion informelle, espace café) et s'est paré de tons neutres et chaleureux. Les paliers ont été uniformisés dans le respect d'une charte architecturale qui leur est désormais propre. L'ensemble est tenu et relié par une signalétique discrète permettant de mieux se repérer au sein de ces différents espaces.

Mes missions

CONCEPTION & SUIVI ARCHITECTURAL

De l'esquisse à la réception des travaux :

- Propositions d'aménagement autour du hall et des paliers d'étage
- Choix des ambiances, matériaux, finitions de chaque espace
- Choix mobilier, luminaires et petits accessoires
- Création d'une signalétique dédiée
- Gestion des entreprises en charge des lots mobilier & signalétique

◀ VUE SUR L'ESPACE LOUNGE DU HALL

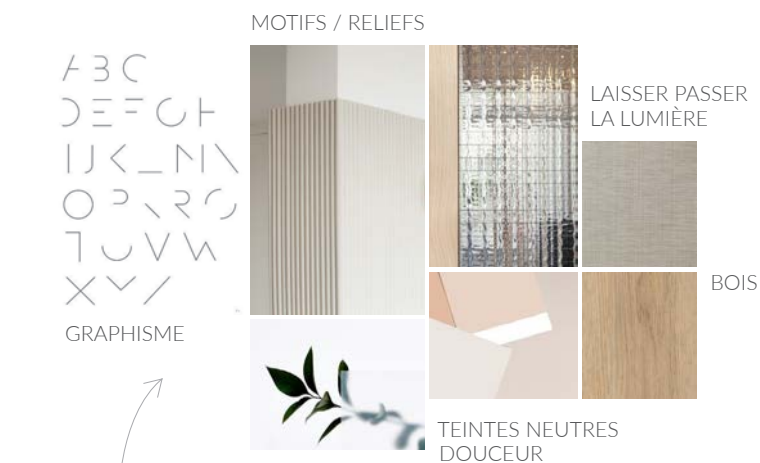
PLAN D'AMÉNAGEMENT HALL



A SAS D'ENTRÉE
.. Reclouonné sur la droite de manière à distinguer l'entrée de l'accès au RIE

B BOÎTES AUX LETTRES
C ESPACES DE TRAVAIL INFORMELS

D ESPACE CAFÉ
E SANITAIRES

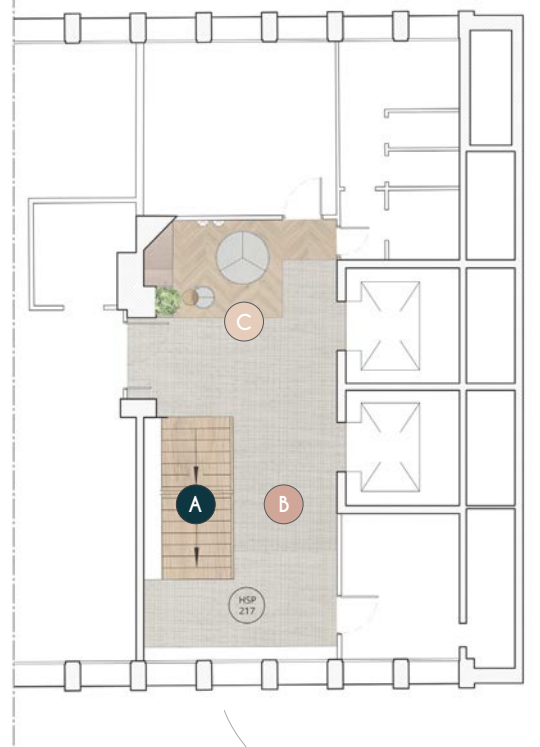


ESQUISSE & AMBIANCE GÉNÉRALE



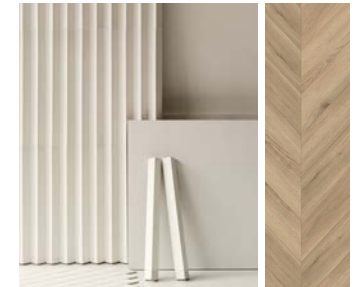
→ VUE DES AMÉNAGEMENTS PRÉVUS AUTOUR DES MARCHES EXISTANTES

PLAN D'AMÉNAGEMENT & AMBIANCE
PALIERS D'ÉTAGE



- A** CAGE D'ESCALIER
- B** CIRCULATION
- C** ESPACE D'ATTENTE

PLAFONDS ACOUSTIQUES



RELIEFS
PVC BOIS

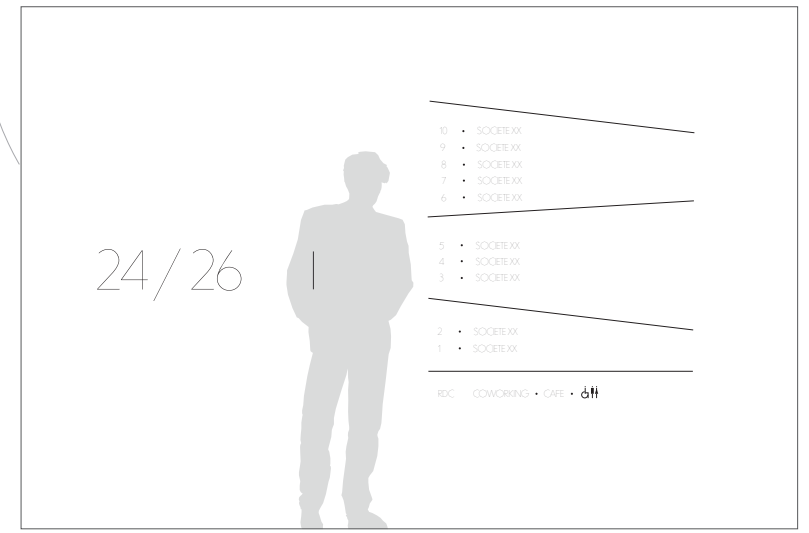


BOLON

BEIGE ROSÉ

HALL
SIGNALÉTIQUE DIRECTIONNELLE

SIGNALÉTIQUE DÉDIÉE



PALIERS
IDENTIFICATION DES ÉTAGES





WATT D&B

— CRÉATION D'UNE CHARTE D'AMÉNAGEMENT



PARIS 8
450 m2

CONCEVONS

Dans la continuité d'une fusion et d'une redéfinition de son identité de marque, la société WATT D&B a choisi de déménager au sein de nouveaux locaux afin de pouvoir y accueillir l'ensemble de ses équipes parisiennes.

L'enjeu a donc été de penser l'aménagement de ces nouveaux locaux en intégrant au concept l'univers graphique nouvellement créée, de manière à donner aux espaces «l'âme WATT».

Mes missions

CONCEPTION ARCHITECTURALE

- Space planning en collaboration avec une architecte freelance
- Choix d'ambiances, matériaux, couleurs et mobilier au sein de chaque typologie d'espace mise en place.
- Conception des agencements menuisés
- Création d'une signalétique identitaire propre à WATT D&B

SUIVI ARCHITECTURAL DU CHANTIER

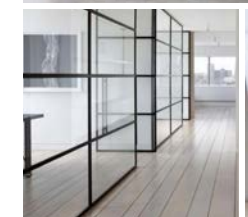
CHARTRE D'AMÉNAGEMENT

Suite aux travaux du siège social parisien, montage d'une charte d'aménagement nationale pour l'ensemble des agences WATT D&B ayant besoin de rénover leurs espaces ou en cours de déménagement.

— CONCEPT GÉNÉRAL



BOIS
VIVRE ENSEMBLE

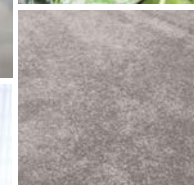
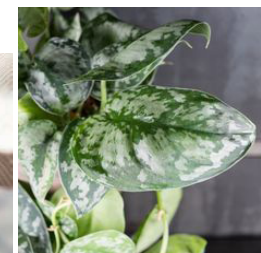


TRANSPARENCE

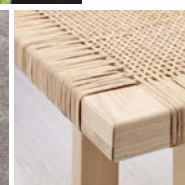


CHALEUR
CONFORT

NATURE



DOUCEUR



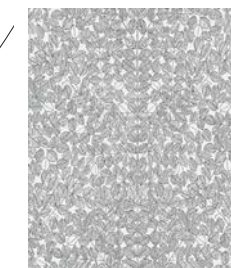
COULEURS DE LA CHARTE

BoiJour

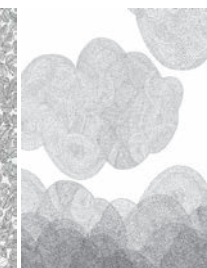
SIGNALÉTIQUE

- TYPOGRAPHIE DÉDIÉE
- REPRISE DU W FILIGRANE DE LA CHARTE GRAPHIQUE

CLOISONS
À OSSATURES NOIRES



PAPIERS PEINTS
NOIRS & BLANCS



MATÉRIAUX

CHÊNE NATUREL
TISSU GRIS CLAIR



OCRES

VERT D'EAU
(cuisine)

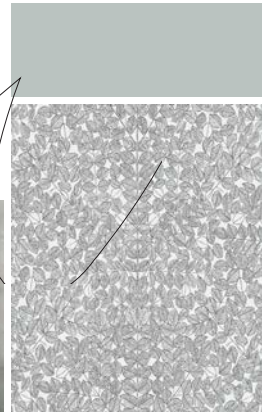
ZOOM CUISINE & CONVIVIALITÉ

So WAT



PVC BÉTON

VERT D'EAU



MÉLANGE D'ASSISES

PAPIER PEINT GRAPHIQUE

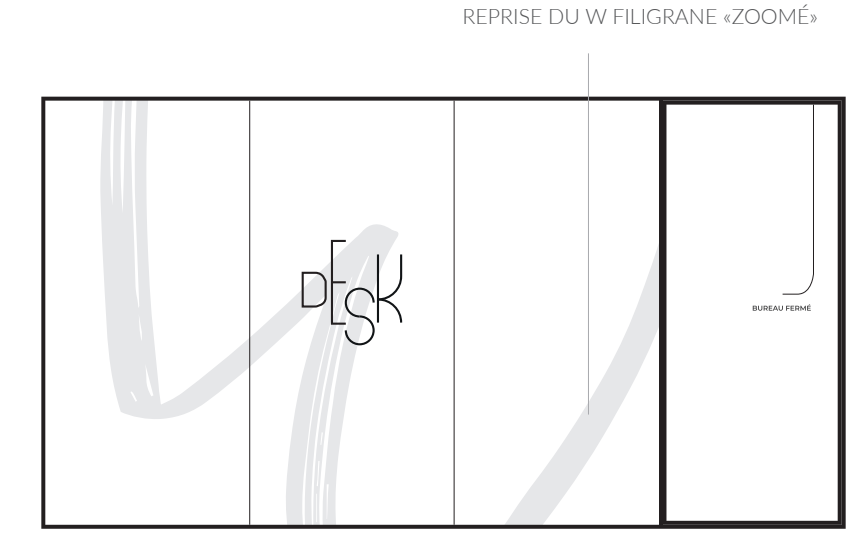


CAMAÏEU DE VERTS

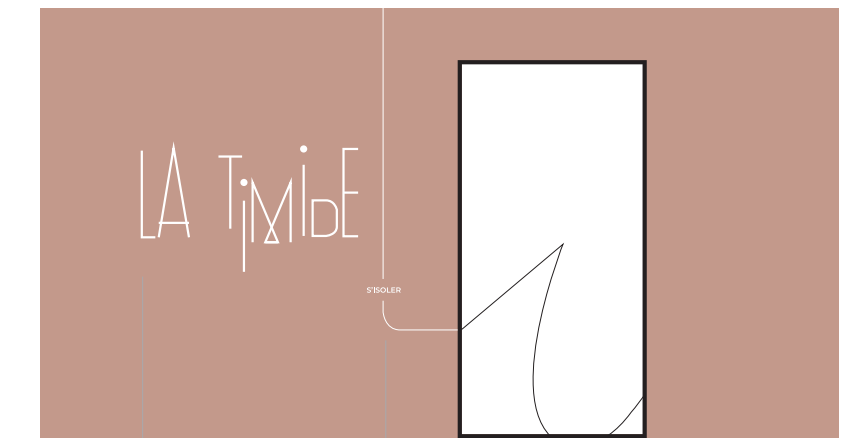




|| OBSERVER, ÊTRE À L'ÉCOUTE, RESSENTIR LES CHOSES ET LES RETRANSCRIRE : EN TROIS DIMENSIONS, EN COULEUR, EN NOIR ET BLANC, COMPTER LES JOURS, LES MOIS, LES ANNÉES MAIS AUSSI LES COÛTS ET SANS DÉLAI
 COMPRENDRE L'ESPACE, LES GENS, LEURS STRUCTURES ET LEURS ROUAGES, DÉFINIR LES CONTOURS, ANTICIPER, APPORTER DES SOLUTIONS: TECHNIQUES, PRATIQUES, ESTHÉTIQUES, ERGONOMIQUES
 ÉCHANGER, TRAVAILLER ENSEMBLE, CONSTRUIRE, DÉCONSTRUIRE ET RECOMMENCER... ||



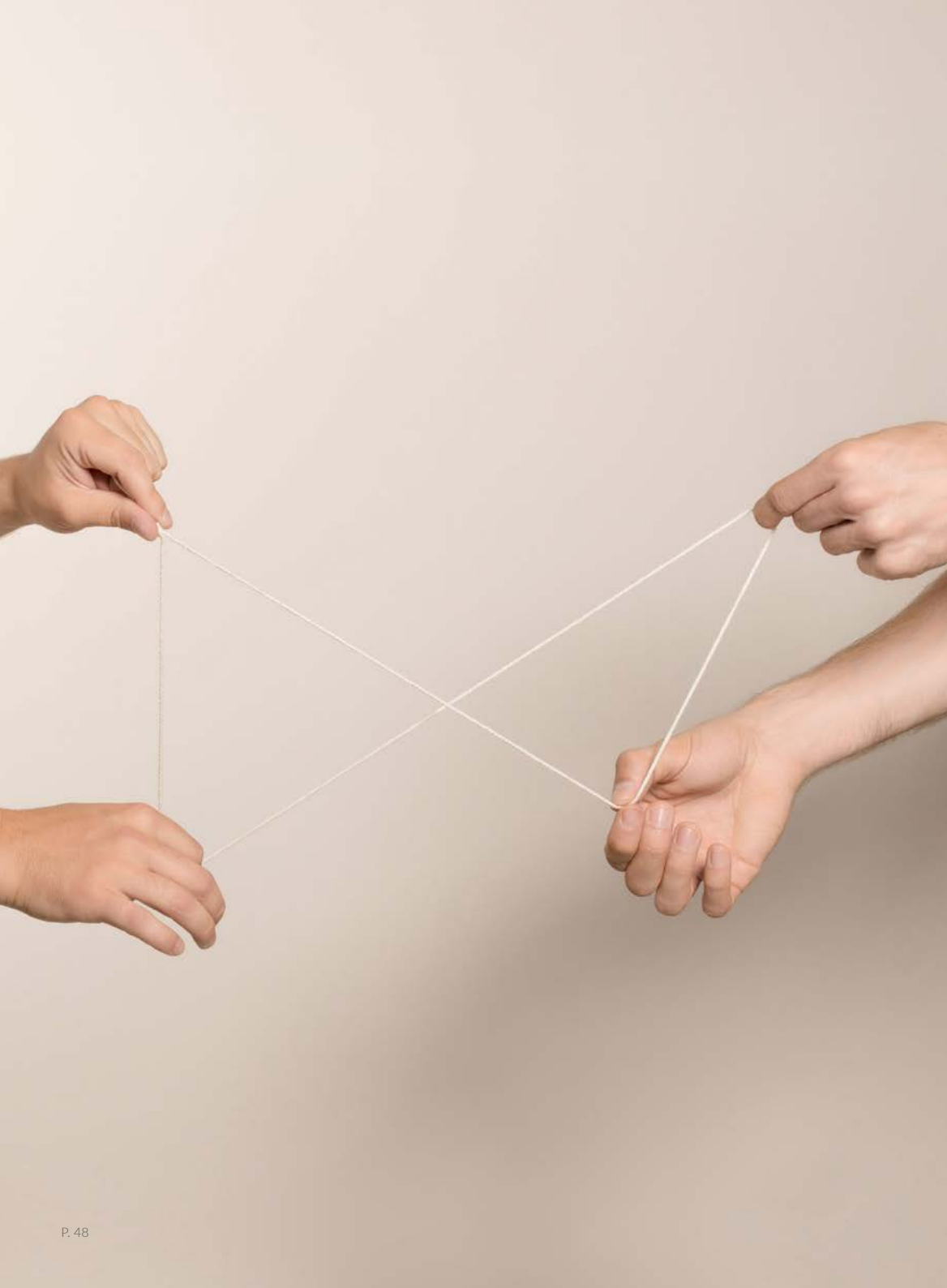
— ZOOM ESPACES DE RÉUNION & SIGNALÉTIQUE



◀ 1 2 3
 1. ESPACE SOUS PENTE DEDIÉ AUX RÉUNIONS / 2. MANTRAT DE WATT D&B / 3. OPEN SPACE



Direction artistique



WATT D&B

RENOUVELLEMENT D'UNE IDENTITÉ DE MARQUE



LOGO
CHARTRE GRAPHIQUE
DECLINAISON DE DOCUMENTS
SITE WEB & INCONOGRAPHIE

WATT D&B est née d'une fusion entre deux entités. En changeant de nom, la société a souhaité redéfinir son identité de marque, de sorte à ce que l'ensemble des collaborateurs s'y reconnaisse et se sente intégré.

WATT Design & Build, «Vous + Nous», une nouvelle histoire, un nouvel univers à découvrir!

*Projet réalisé en collaboration avec Firework + Dreamsoffice

Mes missions

GRAPHISTE EN INTERNE

Création d'une nouvelle identité de marque pour WATT D&B au travers de:

- Création d'un nouveau logo
- Création d'une nouvelle charte graphique complète (typos, couleurs, graphismes)
- Déclinaison et mise à la charte de l'ensemble des documents existants de la société (cartes de visite, enveloppes, cartes de correspondances, lettres en tête...)

DIRECTRICE ARTISTIQUE

Travail en collaboration avec des graphistes et photographes freelances pour:

- Refonte du site internet de la société
- Création de visuels photos propres à WATT D&B

Le tout respectant la charte graphique établie en parallèle

◀ VISUELS PHOTOS CRÉÉS DANS LE CADRE DU RENOUVELLEMENT DE LA CHARTE

WATT
DESIGN & BUILD

LOGOTYPE

Histoire d'une réflexion graphique

1. WATT

FAMILLE Naturel // Écriture manuscrite, comme une signature
ORIGINE Laisser une trace // Empreinte, tampon
ÉNERGIE Dynamisme // Forme énergique - Implique une gestuelle

Notion d'énergie / vie à reprendre pour la création des «graphismes accents» de la charte
Continuité d'une signature WATT

2. DESIGN & BUILD

MÉTIERS Classique // Écriture neutre
CRÉATION & CONSTRUCTION Notion d'esquisse & de lignes constructrices, structurées
Mise en avant de la fusion entre deux entités par le symbole &

FILIGRANE

Déclinaison graphique et gestuelle du «W» de WATT D&B à utiliser en fond de certains documents, tel un filigrane.

MATIÈRES
NATURELLES



COULEURS
CHALEUREUSES



NOIR



JEUX DE TRANSPARENCES



CHARTRE COLORIMÉTRIQUE

SIGNATURE

À retrouver en bas de chaque

W

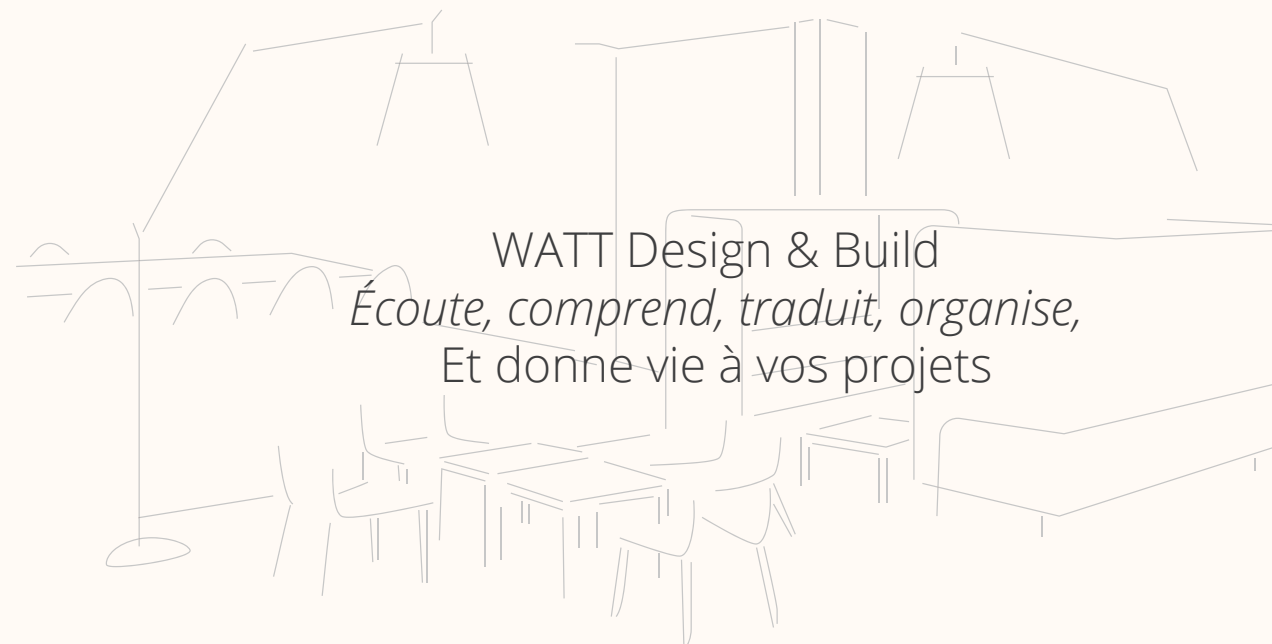
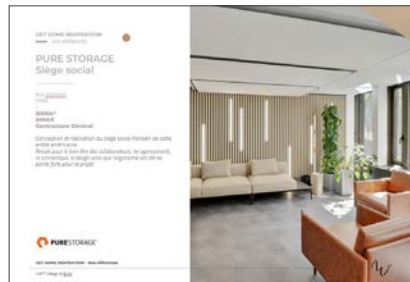
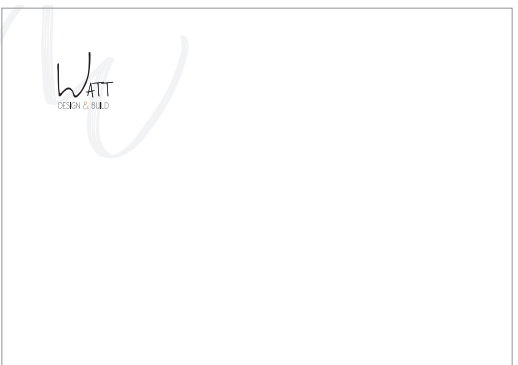


CARTES DE VISITE

DOSSIER D'APPELS D'OFFRES

SITE INTERNET

Le site internet de WATT D&B a été complètement revu, tant sur le plan graphique que dans son parcours utilisateur. Les graphistes à qui nous avons fait appel ont dû respecter la nouvelle charte et partir de celle-ci pour le choix des éléments graphiques, couleurs ainsi que pour la création des visuels photos propres à la société.



WATT Design & Build
Écoute, comprend, traduit, organise,
Et donne vie à vos projets

Bienvenue sur le nouveau site WATT D&B

DÉCLINAISON DE DOCUMENTS

L'ensemble des documents nécessaires au bon fonctionnement de l'entité ont été remis en page dans le respect de la charte graphique nouvellement établie.

Tout a été revu, des cartes de visites aux dossiers d'appels d'offres, en passant par les enveloppes, excels, words ...

ENVELOPPES

DOCUMENT PROJET

lusee

LUSEE

— CRÉATION D'UNE CHARTE GRAPHIQUE

PARIS
Univers graphique

CRÉONS

Toute jeune marque, Lusee est née d'une envie de sa créatrice de partager sa passion autour de l'univers des pierres et des énergies au travers de bougies naturelles et faites main. Chaque bougie proposée sur l'e-shop de la marque offre des bienfaits qui leur sont propres, grâce à la fragrance et aux pierres dont elles sont constituées.

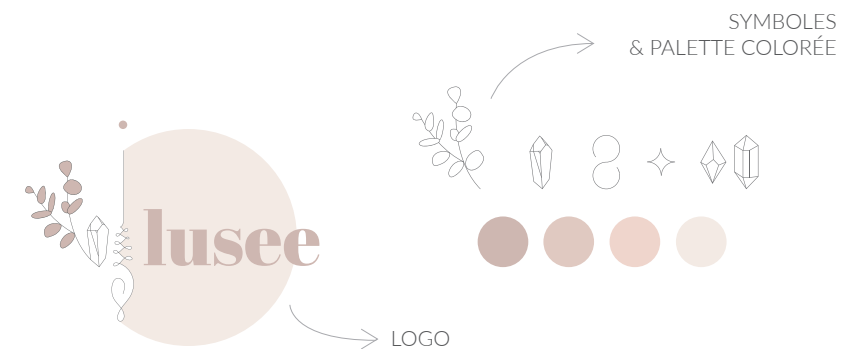
Ensemble, nous avons pu réfléchir à l'univers de la marque pour en définir les codes et ainsi constituer une base de charte graphique à utiliser au sein de ces différents supports de communication.

Mes missions

UNIVERS GRAPHIQUE

Du logo aux éléments chartés :

- Création et déclinaisons de logo
- Sélection d'images représentatives de l'univers de la marque
- Choix couleurs, typographies et symboles à utiliser pour déclinaisons au sein de chaque document lié à la marque
- Création de gabarits d'étiquettes et de notices explicatives



— BASE CHARTE GRAPHIQUE



MOODBOARD

— DÉCLINAISONS DE DOCUMENTS

La bougie
— *Amour en éveillé*

Pur amour, douceur, tranquillité, apaisement, compassion, tolérance, bienveillance

Uniquement imprégnée par les énergies du Quartz rose, cette bougie est parfaite pour prendre contact avec cet espace d'Amour infini en Soi. Amour est notre véritable essence et ne disparaît jamais, malgré les apparences... Cela ne peut être que voilé par le mental qui crée l'illusion que nous sommes séparés de l'Amour. Cette pierre favorise la compassion et la tolérance, en laissant uniquement le cœur s'exprimer.

- Quartz rose**
Tendresse, apaisement, douceur et tranquillité d'esprit
- Fragrance Verveine et Rose**
Essence élégante et poudrée, cette fragrance est appréciée pour son caractère tendre et vif et possède des vertus apaisantes et stimulantes. La verveine agresse la sensualité des fleurs blanches et de la rose qui constituent le cœur même de ce parfum. Un remède pour calmer les nerfs et l'anxiété.

Allumez votre bougie.
Retirez tout ou partie des pierres, à votre guise.
Si vous conservez les pierres dans la cire, retirez tout de même quelques pierres pour vous assurer que votre mèche soit totalement obstruée. Une fois allumée, laissez la fondre le temps que la cire fondue enveloppe tout le diamètre de son pot.
Gardez toujours un œil sur elle tant qu'elle brûle de sa lumière bienveillante.

*Avec toute
na pure joie
et bienveillance*

NOTICE DESCRIPTIVE

Fait main
100% naturel
Cire de soja
Mèche en coton
Parfum sans CMR,
sans phtalate,
sans matière animale

lusee
Amour en éveillé
Quartz rose - Verveine - Rose

ÉTIQUETTE

◀ DÉCLINAISON «SIMPLIFIÉE» DU LOGO CRÉÉ POUR LA MARQUE

agence@maxinecigrand.com

06•71•26•76•29

maxinecigrand.com



maxine_cigrand